

## INFORMAZIONI GENERALI

### COME ACCEDERE

- Collegarsi alla pagina web: <https://www.lafad.it/>
- Per registrarsi alla piattaforma cliccare sul tasto "REGISTRATI" (scegliere username e password)
- Iscrivere al Corso

### Iscrizione

L'iscrizione al Corso è gratuita ma obbligatoria e dà diritto a:

- partecipazione alle sessioni scientifiche
- attestato di partecipazione

### ECM

Il Provider **e20convegni s.r.l. (n. 432)**, ha assegnato all'evento n. 3 crediti formativi.

Il Corso è rivolto a n. 30 Medici Chirurghi di Area Interdisciplinare.

Il rilascio della certificazione dei crediti è subordinato alla partecipazione all'intero programma formativo, alla verifica dell'apprendimento ed alla corrispondenza tra professione del partecipante e professione cui l'evento è rivolto.

### **Obiettivo formativo di sistema:**

Documentazione clinica, percorsi clinico - assistenziali diagnostici e riabilitativi, profili di assistenza - profili di cura.

### **Referente Scientifico**

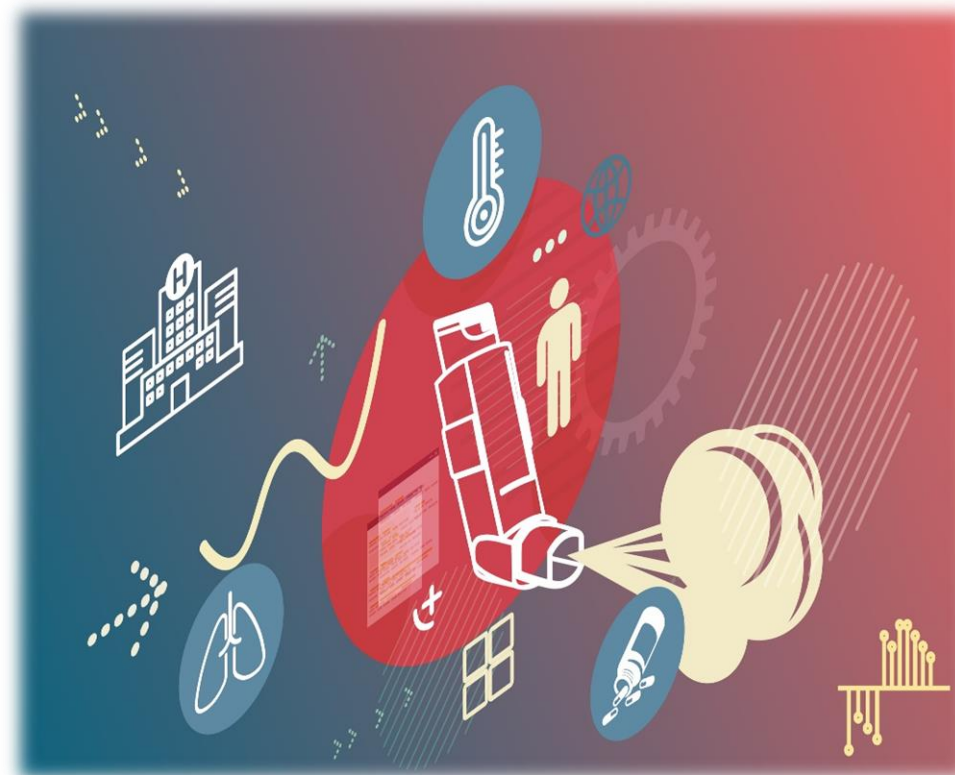
Dott. Pietro Pierluigi Bracciale

Direttore UOC Pneumologia e Terapia Semintensiva Respiratoria

P.O. Ostuni - ASL BR

## Formazione a Distanza (FAD asincrona)

# *“Il paziente Pneumologico tra Ospedale e Territorio”*



SEGRETERIA ORGANIZZATIVA E PROVIDER (N. 432)

**e20**  
CONVEGNI  
e20eCONVEGNI S.R.L.

Trani (BT): Via Tasselgardo, 68 - 76125  
Tel: 0883.954886 - Fax: 0883.954388  
Web: [www.e20convegni.it](http://www.e20convegni.it) - Mail: [info@e20convegni.it](mailto:info@e20convegni.it)

Con il contributo non condizionato di

**Chiesi**



**1 aprile 2021 ---- 31 luglio 2021**

## ***PROGRAMMA SCIENTIFICO***

**Prove di funzionalità respiratoria in ambulatorio di Asma e BPCO**

Loconte Filomena

**L'ecografia toracica nella diagnostica differenziale**

Bellanova Salvatore

**La pneumologia interventistica: quali indicazioni**

Castagnaro Antonio

**La ventilazione Non Invasiva nel trattamento dell'insufficienza Respiratoria**

Diaferia Vito

**Fisiopatologia di BPCO e Asma: importanza delle Small Airways**

Bracciale Pierluigi

**Nuove strategie terapeutiche in BPCO**

Bracciale Pierluigi

**Quiz ECM**

## ***DOCENTI***

**Dott. Salvatore Bellanova**

Dirigente medico

UOC Pneumologia e Terapia Semintensiva Respiratoria

P.O. Ostuni - ASL BR

**Dott. Pietro Pierluigi Bracciale**

Direttore

UOC Pneumologia e Terapia Semintensiva Respiratoria

P.O. Ostuni - ASL BR

**Dott. Antonio Castagnaro**

Dirigente medico

UOC Pneumologia e Terapia Semintensiva Respiratoria

P.O. Ostuni - ASL BR

**Dott. Vito Diaferia**

Dirigente medico

UOC Pneumologia e Terapia Semintensiva Respiratoria

P.O. Ostuni - ASL BR

**Dott. Filomena Loconte**

Dirigente medico

UOC Pneumologia e Terapia Semintensiva Respiratoria

P.O. Ostuni - ASL BR